

Séquence 2 : Le modèle d'exploitation agricole

Cours 2.3 : Simuler une politique publique

Leçon 18 : Rappel sur les politiques publiques

Sophie Thoyer

ModelEco

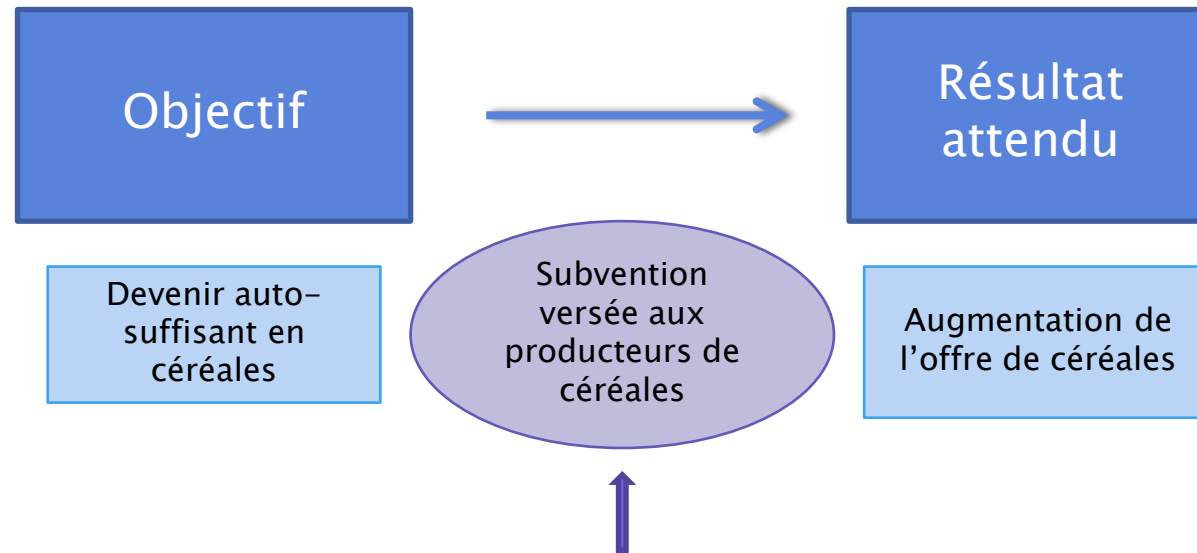
L'importance des politiques publiques dans le secteur agricole

- ▶ Le secteur agricole est un secteur stratégique
 - Sécurité alimentaire
 - Fourniture de matières premières
 - Occupation de l'espace
 - Poids économique, ...
- ▶ Intervention des pouvoirs publics à différentes échelles pour :
 - Orienter les choix des producteurs agricoles
 - Faire évoluer les structures d'exploitation
 - Développer des filières de production
- ▶ Et une « boîte à outils » économique bien fournie !



Quels outils choisir pour quels objectifs ?

Quels outils économiques pour la politique agricole?

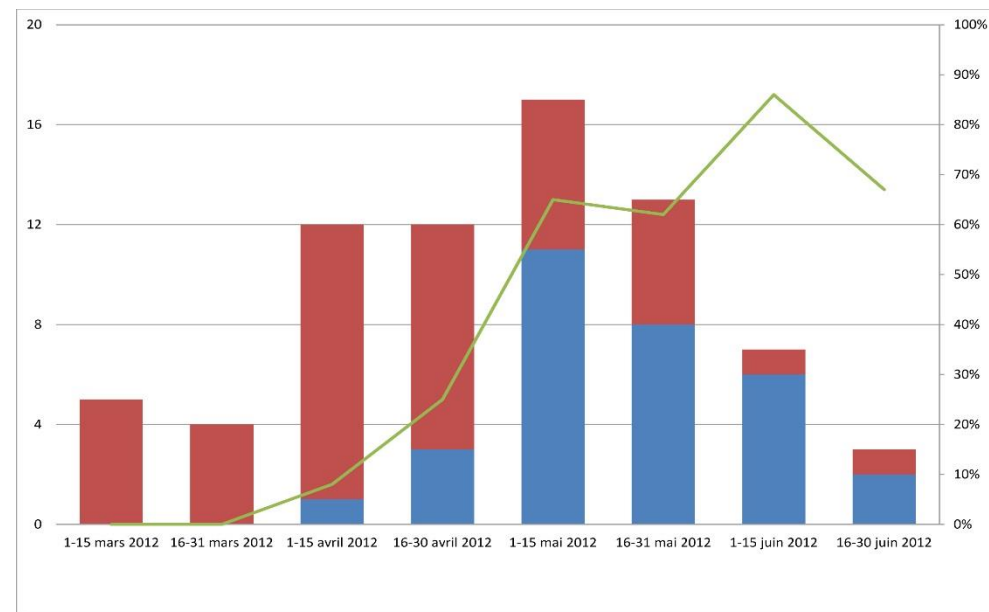


- Quel montant de la subvention ? Quel budget prévoir?
- Aurait-on pu atteindre le même objectif avec un coût budgétaire moins élevé grâce à une politique alternative?
- Quels effets inattendus de cette politique ? Baisse de la production d'autres cultures ?
- Effet sur le revenu des agriculteurs ?

➔ **Besoins d'évaluer et de comparer les options avant de mettre en place la politique**

Les modèles pour guider les choix de politique agricole

- ▶ Modèles pour tester et comparer différents outils de la politique agricole
- ▶ Par exemple, la Commission européenne mène des « évaluations d'impact » avant de faire des propositions sur les réformes de la PAC :
 - ▶ simulation de la réaction du secteur agricole européen face à l'instauration d'aides à l'hectare, à des quotas sur les quantités produites, à des aides à l'environnement etc.
 - ▶ avec des modèles agrégés à l'échelle des régions (voir module avancé « Modèle régional »)



Leçons suivantes :

- L'évaluation de différentes options pour réduire les pesticides
- L'évaluation des quotas laitiers