

# INCUBATEUR D'ENTREPRISES INNOVANTES

L'incubateur est dédié au développement de **projets d'entreprises innovantes** dans les secteurs de **l'agronomie, l'agroalimentaire et l'environnement**. Il accueille des étudiants, des chercheurs, des doctorants et tout porteur ayant une innovation à développer en partenariat avec les équipes scientifiques du campus.

**AgroValoMed**  
(cellule de valorisation de SupAgro, de l'Inra et de l'Inra Transferts)  
**accompagne :**

- Les collaborations Laboratoires-entreprises/collectivités
- Les transferts de technologie
- La valorisation des résultats de recherche
- La création d'entreprises innovantes  
(en collaboration avec le BIC\* de Montpellier Méditerranée Métropole)




Parc Agropolis

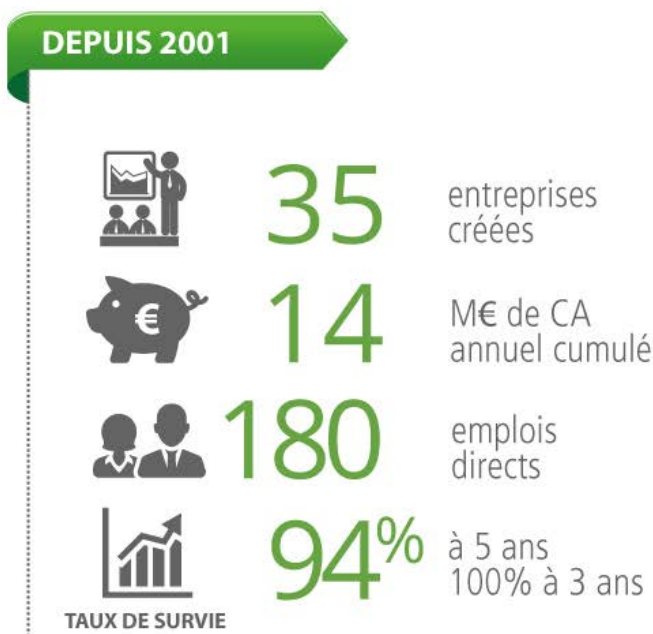
Campus Baillarguet

Campus de la Gallarde

Domaine du Chapitre



MEMBRE DU  
**RÉSEAU THÉMATIQUE  
FRENCH TECH**  
#FoodTech




**PRÉ-INCUBATION**  
test des faisabilités technique et économique des projets

**INCUBATION**  
en co-accompagnement avec les partenaires du réseau Synersud\*





















\*Synersud : LRI, BIC, Alter'Incub, Via Innova...

Phase de pré-incubation : test des faisabilités technique et économique des projets.

Phase d'incubation : en co-accompagnement avec les partenaires du réseau Synersud (LRI, BIC de Montpellier, Alter'Incub, Via Innova...).

PRE-INCUBATION

INCUBATION

	<p>Vigne de Cognac s'installe sur le Domaine Mirabeau pour développer une exploitation viticole formant à tous les métiers de la vigne et du vin pour l'insertion par l'activité économique. Co-accompagnement Alter'Incub, Réseau Cognac. Collaboration SupAgro.</p> <p style="text-align: right;">Agriculture - pêche</p>
	<p>Terre &amp; Mer développe une activité de transformation de produits de la mer en circuit court à Agde et de plateforme logistique de distribution de produits alimentaires, en partenariat avec Croix-Rouge Insertion. Collaboration SupAgro et Cirad.</p> <p style="text-align: right;">Agriculture - pêche</p>
	<p>PermAgro propose des solutions numériques de cartographie, des expertises et conseils pour la gestion des exploitations agricoles. Co-accompagnement BIC de Montpellier. Collaboration SupAgro.</p> <p style="text-align: right;">Agriculture - pêche</p>
	<p>Phymea développe des solutions numériques et électroniques pour le phénotypage des plantes directement sur le terrain. Collaboration SupAgro et INRA.</p> <p style="text-align: right;">Agriculture - pêche</p>
	<p>Phage Corp développe des solutions de bio-contrôle pour lutter contre les bactéries pathogènes de plantes. Co-accompagnement BIC Innov'up. Collaboration INRA, SupAgro, IRD, Cirad.</p> <p style="text-align: right;">Agriculture - pêche</p>
	<p>Développement et commercialisation d'un pot de fleur – lombricomposteur pour l'intérieur. Co-accompagnement Alter'Incub. Collaboration INRA, SupAgro.</p> <p style="text-align: right;">Environnement</p>
	<p>e-Tumba est une solution d'aide à la décision agricole pour la production de préconisations agronomiques multimodales en temps-réel, adressée aux professionnels agricoles en Afrique subsaharienne. Collaboration ITK, SupAgro et Cirad.</p> <p style="text-align: right;">Agriculture - pêche</p>
	<p>Création d'une matériau-thèque valorisant les déchets et sous-produits de la filière vini-viticole et d'un atelier produisant des outils marketing utilisant ces matériaux. Co-accompagnement Alter'Incub. Collaboration INRA, SupAgro</p> <p style="text-align: right;">Agriculture - pêche</p>
	<p>Fertil'Innov environnement élabore des technosols à partir de matériaux recyclés pour le développement d'espaces végétalisés à finalité paysagère sur les sites industriels en activité ou en déprise) et en milieu urbain ou périurbain. Collaboration INRA.</p> <p style="text-align: right;">Environnement</p>
	<p>Production d'énergie et de microalgues à partir de biomasse. Innovation technologique. Collaboration SupAgro, ENSCM.</p> <p style="text-align: right;">Environnement</p>
	<p>Développement et commercialisation d'une gamme de Boissons Aromatisées à Base de Vin (BABV) biologiques haut de gamme et de vins rouges biologiques haut de gamme, à moyen terme. Collaboration INRA</p> <p style="text-align: right;">Agroalimentaire</p>
	<p>Purification de protéines fluorescentes (fluorochromes) extraites de micro-algues. Innovation technologique. Co-accompagnement LRI et BIC. Collaboration SupAgro.</p> <p style="text-align: right;">Biotechnologies</p>
	<p>Développement de nouveaux procédés pour l'élevage, la maturation et la commercialisation de viande bovine AOC. Collaboration INRA</p> <p style="text-align: right;">Agroalimentaire</p>
	<p>kaeXa propose deux catégories de services et produits : l'activité "traitement des effluents industriels", et l'activité de développement de certaines biotechnologies blanches prometteuses. Innovation technologique. Co-accompagnement LRI. Collaborations SupAgro, INRA</p> <p style="text-align: right;">Environnement</p>
	<p>Scanae propose un service d'ingénierie de la méthanisation et d'expertise agronomique pour le développement de filières de valorisation énergétique de la biomasse. Co-accompagnement LRI. Collaborations INRA, SupAgro</p> <p style="text-align: right;">Environnement</p>
	<p>Panjee propose une solutions multi-service en ligne pour l'organisation et la gestion de la relation consommateurs-lieux de vente de proximité. Co-accompagnement BIC Montpellier. Collaboration SupAgro</p> <p style="text-align: right;">Agroalimentaire</p>
	<p>Hapiwine propose une application de profilage, conseil et vente en ligne de vins, véritable sommelier personnel en ligne. Collaboration INRA</p> <p style="text-align: right;">Agroalimentaire</p>