



Une grande école au cœur d'un environnement scientifique international d'excellence

Montpellier SupAgro est un établissement public à caractère scientifique, culturel et professionnel, placé sous tutelle du Ministère de l'alimentation, de l'agriculture, de la pêche, de la ruralité et de l'aménagement du territoire. Il bénéficie d'un environnement scientifique d'excellence caractérisé par la présence à Montpellier de 112 unités de recherche et 2200 chercheurs centrés sur l'agriculture, l'alimentation, l'environnement et la biodiversité. Le pôle agronomique montpellierain est fort de son dispositif de recherche et d'enseignement supérieur dont le rayonnement est assuré par l'association Agropolis International, la fondation de coopération scientifique Agropolis Fondation, le consortium national Agreenium. L'installation à Montpellier du siège du consortium des 15 centres du Groupe consultatif pour la recherche agricole internationale (GCRAI) conforte la position de leadership de la recherche agronomique montpelliéraine à l'échelle mondiale. Cet environnement scientifique de qualité constitue pour les étudiants de Montpellier SupAgro, un atout majeur pour leur formation et leur insertion professionnelle.

1400 étudiants dont :

- 600 élèves ingénieurs
- 185 doctorants
- 615 inscrits en licences pro, masters, mastères

140 000 heures stagiaires en formation continue

100 enseignants et cadres scientifiques

320 agents administratifs et techniques

360 intervenants professionnels (instituts de recherche, entreprises...)

4 directions d'appui

5 départements d'enseignement

2 instituts à Montpellier :

- Institut des régions chaudes
- Institut des hautes études de la vigne et du vin

une antenne d'appui à l'enseignement agricole : SupAgro Florac

un centre de formation professionnelle à Salon-de-Provence

21 unités mixtes de recherche

4 écoles doctorales co-accréditées

4 domaines agricoles expérimentaux

un incubateur d'entreprises innovantes

un hôtel d'entreprises spécialisées dans la filière vitivinicole

une plate-forme de valorisation : AgroValo Méditerranée

une fondation universitaire: SupAgro Fondation



2 place Pierre Viala - 34 060 Montpellier cedex 2 - France

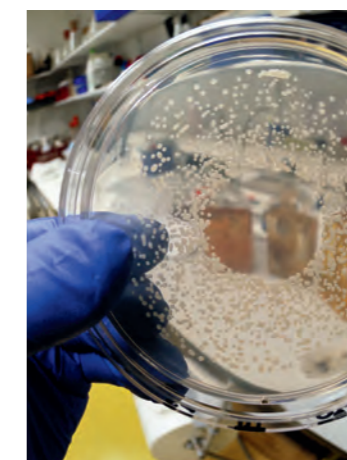
www.supagro.fr

Formations Internationales
Formations Internationales
Formations Internationales



Master

Sciences et technologies Agronomie et Agroalimentaire



Agriculture viticulture-Oenologie
Horticulture tropicale et méditerranéenne
Productions végétales et animales
Santé des Plantes Amélioration des plantes
Gestion des territoires et des ressources
Développement agricole et rural

Centre international d'études supérieures en sciences agronomiques

Spécialités et parcours diversifiés

Systèmes agraires tropicaux et gestion du développement (SAT)

Pour l'appui au développement des agricultures familiales et des territoires ruraux tropicaux et méditerranéens par la mobilisation systémique de connaissances et de méthodes des sciences agronomiques, des sciences du milieu et des sciences économiques et sociales.

2 parcours :

- Marchés, Organisations, Qualité, Services dans les agricultures du sud (MOQUAS)
- Ressources, Agriculture, Développement (RESAD)

Gestion Environnementale des écosystèmes et forêts tropicales (GEEFT), cohabilité avec AgroParisTech

Pour relever les défis de la gestion des espaces forestiers dans les pays tropicaux, en leur donnant les moyens de confronter les connaissances forestières et les spécificités écologiques de ces milieux aux enjeux

socio-économiques et politiques de la zone intertropicale. Une part significative des enseignements et des problématiques abordées est opérationnelle dans des zones hors tropiques.

Systèmes et techniques innovants en agriculture pour un développement agricole durable (STIDAD)

Pour l'appui au développement des systèmes de production agricole des régions méditerranéennes et tropicales, grâce aux connaissances des domaines techniques, environnementaux et sociaux, qui conditionnent la durabilité du développement dans les régions chaudes, et à la capacité de travailler en équipes pluridisciplinaires pour intégrer la

multifonctionnalité des territoires et de leur mise en valeur.

3 parcours :

- Analyse des systèmes de culture innovants
- Production animale en régions chaudes
- Semences et plants en milieu méditerranéen et tropical

Systèmes et techniques innovants en horticulture et pour la santé des plantes, en partenariat avec AgroCampus Ouest

Pour l'appui au développement de filières de production agricole et horticole plus performantes, grâce à une formation pluridisciplinaire et systémique et dans une démarche de durabilité.

■ Santé des plantes

Pour répondre aux questions majeures de la protection des cultures : la réduction des pertes de production (quantité, qualité) occasionnées par les bioagresseurs, la garantie de produits sains, et la contribution, au travers de systèmes de production durables, aux équilibres des écosystèmes, qu'ils soient fortement anthropisés ou non.

2 parcours :

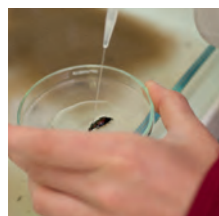
- Horticulture méditerranéenne et tropicale
Pour répondre aux besoins de cadres pour les filières horticoles des pays du Sud, qui connaissent un essor mondial considérable

Viticulture, œnologie, économie et gestion viti-vinicole, en partenariat avec l'ENITA de Bordeaux

Pour répondre à la demande internationale de formation de cadres techniques de haut niveau qui accompagnent le développement et mettent en œuvre la modernisation de la filière vigne et vin dans de nombreux pays producteurs.

2 parcours :

- francophone, avec formation à Montpellier et Bordeaux,
- anglophone, avec la 1ère année de master à Montpellier et la 2ème année dans une université européenne partenaire.



Déroulement des études

Conditions d'admission

La formation est accessible aux étudiants diplômés d'une licence ou d'un bachelors. Pour les étudiants ayant déjà obtenus les crédits d'une ou deux années de master, une validation d'acquis peut leur permettre de suivre uniquement la 2^{ème} année de formation. Avant l'entrée en 1^{ère} année, un cours intensif de français est proposé aux étudiants non francophones pour une mise à niveau linguistique.

Programme d'enseignement

La formation se déroule sur deux ans (M1 et M2).

■ En 1^{ère} année (M1)

- le 1^{er} semestre vise l'acquisition des principales bases scientifiques dans les disciplines générales des sciences de l'ingénieur et des sciences du vivant.
- le 2^{ème} semestre est constitué d'un parcours individuel d'unités d'enseignement sélectionnées parmi une offre large couvrant tous les domaines des spécialités, en vue d'acquérir les bases scientifiques et techniques de la spécialité choisie.

■ En 2^{ème} année (M2)

- le 1^{er} semestre est consacré à l'acquisition de connaissances spécialisées dans le domaine choisi ; il est composé d'enseignements académiques de très haut niveau et d'enseignements professionnalisants.
- le 2^{ème} semestre de la formation est une mise en situation professionnelle sous forme d'un stage de 6 mois dans une entreprise ou un organisme de recherche, selon le projet professionnel de l'étudiant.

Financement des études

Certaines spécialités sont labellisées Erasmus-Mundus, dans le cadre de partenariats internationaux et bénéficient de bourses de l'Union européenne :

- Master Agris-Mundus (Systèmes agraires tropicaux, production animale en régions chaudes)
- Master Vinifera, formation internationale en langue anglaise, parcours particulier du master Viticulture, œnologie, économie et gestion viti-vinicole.
- Master SUTROFOR, Sustainable Tropical Forestry

D'autres types de financement des études existent, notamment les bourses de SupAgro Fondation, qui soutiennent cette formation.

Débouchés

Les diplômés du master «Agronomie et Agriculture» disposent de larges compétences qui leur permettent d'accéder à des emplois divers d'encadrement dans les secteurs professionnels de la spécialité choisie.

Le grade de master ouvre l'accès aux écoles doctorales, notamment de Montpellier SupAgro et d'AgroParisTech :

- Systèmes intégrés en biologie, agronomie, géosciences, hydrosciences, environnement
- Sciences des procédés, sciences des aliments
- Agriculture, alimentation, biologie, environnement, santé
- Espaces, temps, sociétés

Les titulaires du master ont la possibilité de postuler aux programmes doctoraux :

- Erasmus Mundus Forest and Nature for Society (FONASO)
- Agricultural Transformation by Innovation (AgTrain)

Contact :

formations@supagro.inra.fr
Tel : (00+33) 04 99 61 20 12